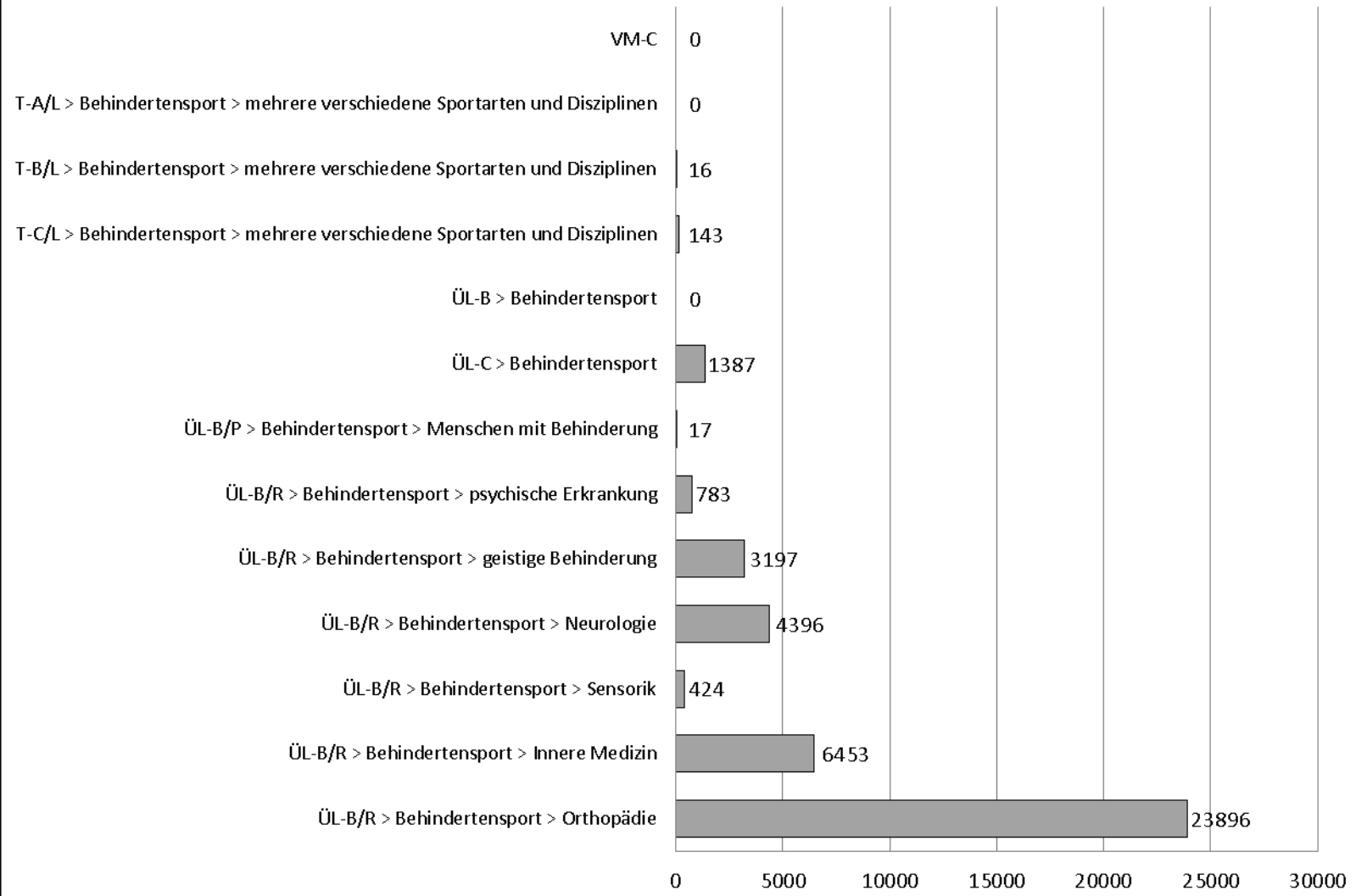


Lizenzstatistik im DBS 2014

Statistik für Verband inkl. Landesverbände: 2014

Erweiterter Ausbildungsgang	Anzahl der Lehrgänge		Neu ausgestellte Lizenzen				Gültige Lizenzen				Gültige Lizenzen 2013			
	Ausbildung	Fortbildung	männlich	weiblich	sonstige	insg.	männlich	weiblich	sonstige	insg.	männlich	weiblich	sonstige	insg.
ÜL-B/R > Behindertensport > Orthopädie	132	187	962	2428	35	3425	7681	16054	161	23896	7211 ₍₀₎	14108 ₍₀₎	0 ₍₀₎	21319
ÜL-B/R > Behindertensport > Innere Medizin	35	119	203	376	0	579	1927	4508	18	6453	1959 ₍₀₎	4206 ₍₀₎	0 ₍₀₎	6165
ÜL-B/R > Behindertensport > Sensorik	1	5	20	25	0	45	162	262	0	424	168 ₍₀₎	244 ₍₀₎	0 ₍₀₎	412
ÜL-B/R > Behindertensport > Neurologie	17	44	112	264	18	394	1441	2942	13	4396	1518 ₍₀₎	2636 ₍₀₎	0 ₍₀₎	4154
ÜL-B/R > Behindertensport > geistige Behinderung	14	47	79	135	10	224	1161	2036	0	3197	1196 ₍₀₎	2035 ₍₀₎	0 ₍₀₎	3231
ÜL-B/R > Behindertensport > psychische Erkrankungen	9	8	36	72	0	108	267	516	0	783	223 ₍₀₎	440 ₍₀₎	30 ₍₀₎	693
ÜL-B/P > Behindertensport > Menschen mit Behinderung	1	0	3	1	0	4	9	8	0	17	4 ₍₀₎	3 ₍₀₎	0 ₍₀₎	7
ÜL-C > Behindertensport	10	8	5	30	0	35	525	862	0	1387	529 ₍₀₎	878 ₍₀₎	0 ₍₀₎	1407
ÜL-B > Behindertensport	0	24	0	0	0	0	0	0	0	0	0 ₍₀₎	0 ₍₀₎	0 ₍₀₎	0
T-C/L > Behindertensport > mehrere verschiedene Sportarten und Disziplinen	1	1	8	4	0	12	119	24	0	143	110 ₍₀₎	17 ₍₀₎	0 ₍₀₎	127
T-B/L > Behindertensport > mehrere verschiedene Sportarten und Disziplinen	0	0	7	0	0	7	13	3	0	16	4 ₍₀₎	2 ₍₀₎	0 ₍₀₎	6
T-A/L > Behindertensport > mehrere verschiedene Sportarten und Disziplinen	0	0	0	0	0	0	0	0	0	0	0 ₍₀₎	0 ₍₀₎	0 ₍₀₎	0
VM-C	0	0	0	0	0	0	0	0	0	0	0 ₍₀₎	0 ₍₀₎	0 ₍₀₎	0
Summe	220	443	1435	3335	63	4833	13305	27215	192	40712	12922	24569	30	37521
Alle möglichen Kombinationen mit Profil und Schwerpunkt	Anzahl der Lehrgänge für das Jahr 2014		Anzahl der in 2014 neu ausgestellten Lizenzen				Gesamtzahl der in 2014 insg. gültigen Lizenzen				Gesamtzahl der gültigen Lizenzen zum Vergleich mit den neuen Ergebnissen. In Klammern befinden sich die im aktuellen Jahr verfallenen Lizenzen.			

Abb. 1- Gesamtzahl der gültigen Lizenzen für 2014



**Abb. 2 - Entwicklung der gültigen Übungsleiterlizenzen
Rehabilitationssport im DBS von 1981-2014**

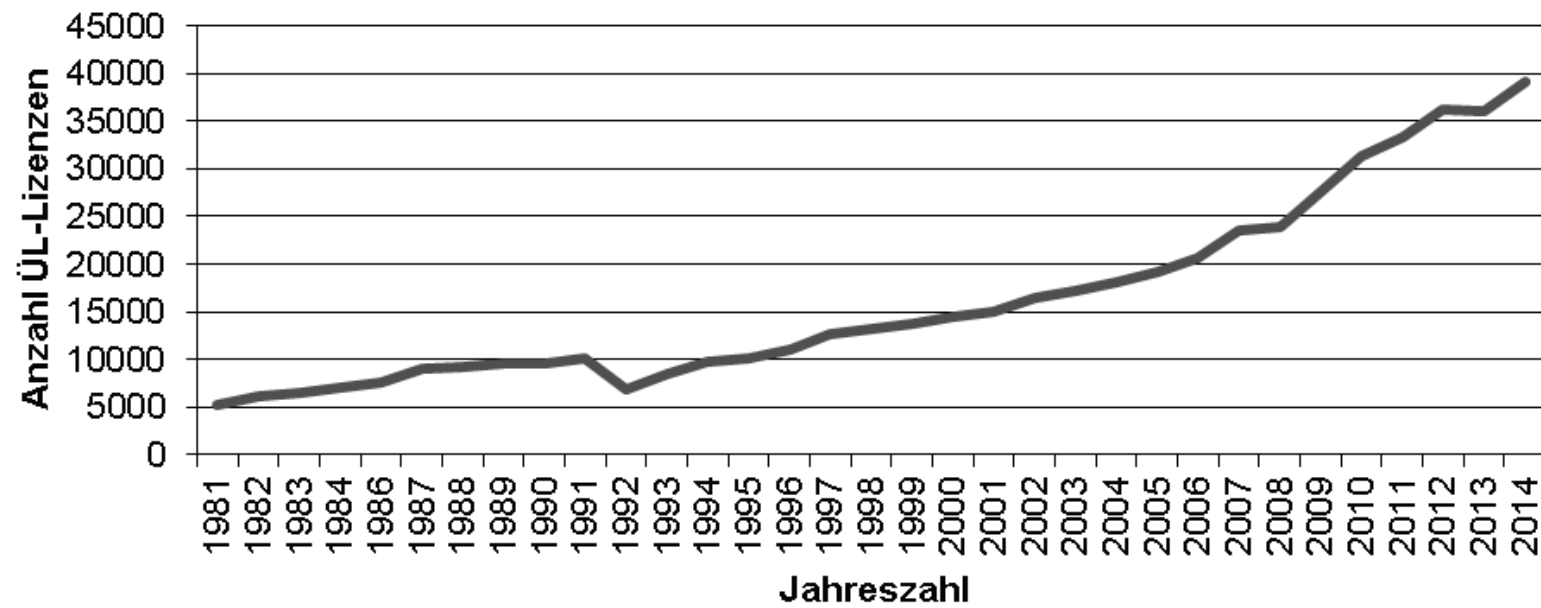


Abb. 3 - Übungsleiterlizenzen Rehabilitationssport in Beziehung zu den Ausbildungsblöcken im DBS von 2014

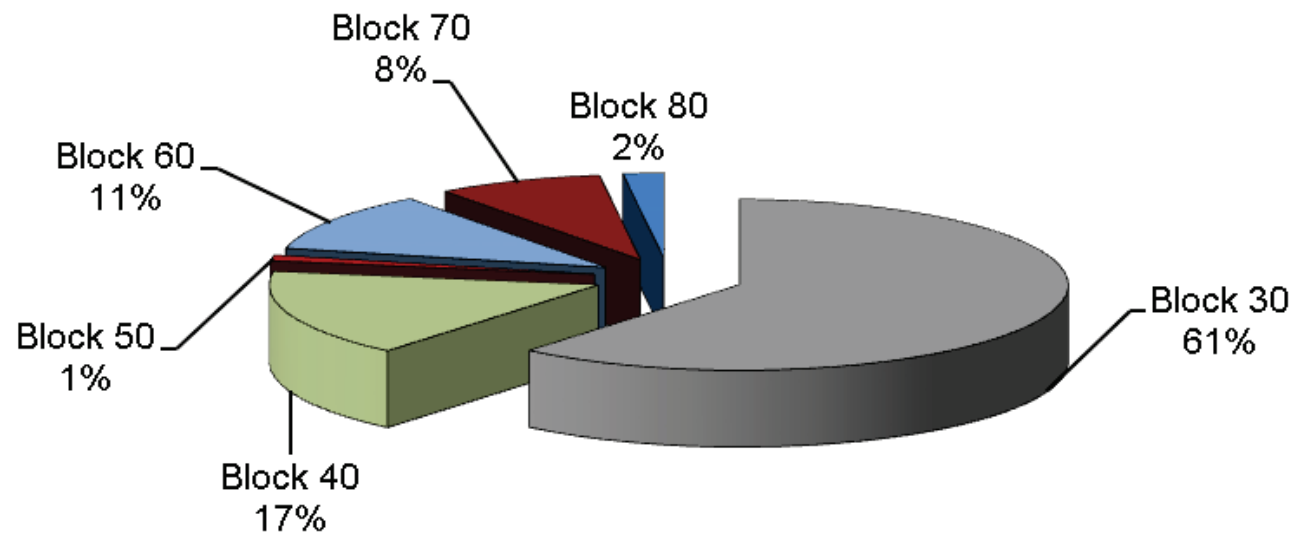


Abb. 4 - Lizenzierte Übungsleiter/innen B Rehabilitationssport im DBS nach Blöcken von 2001 - 2014

