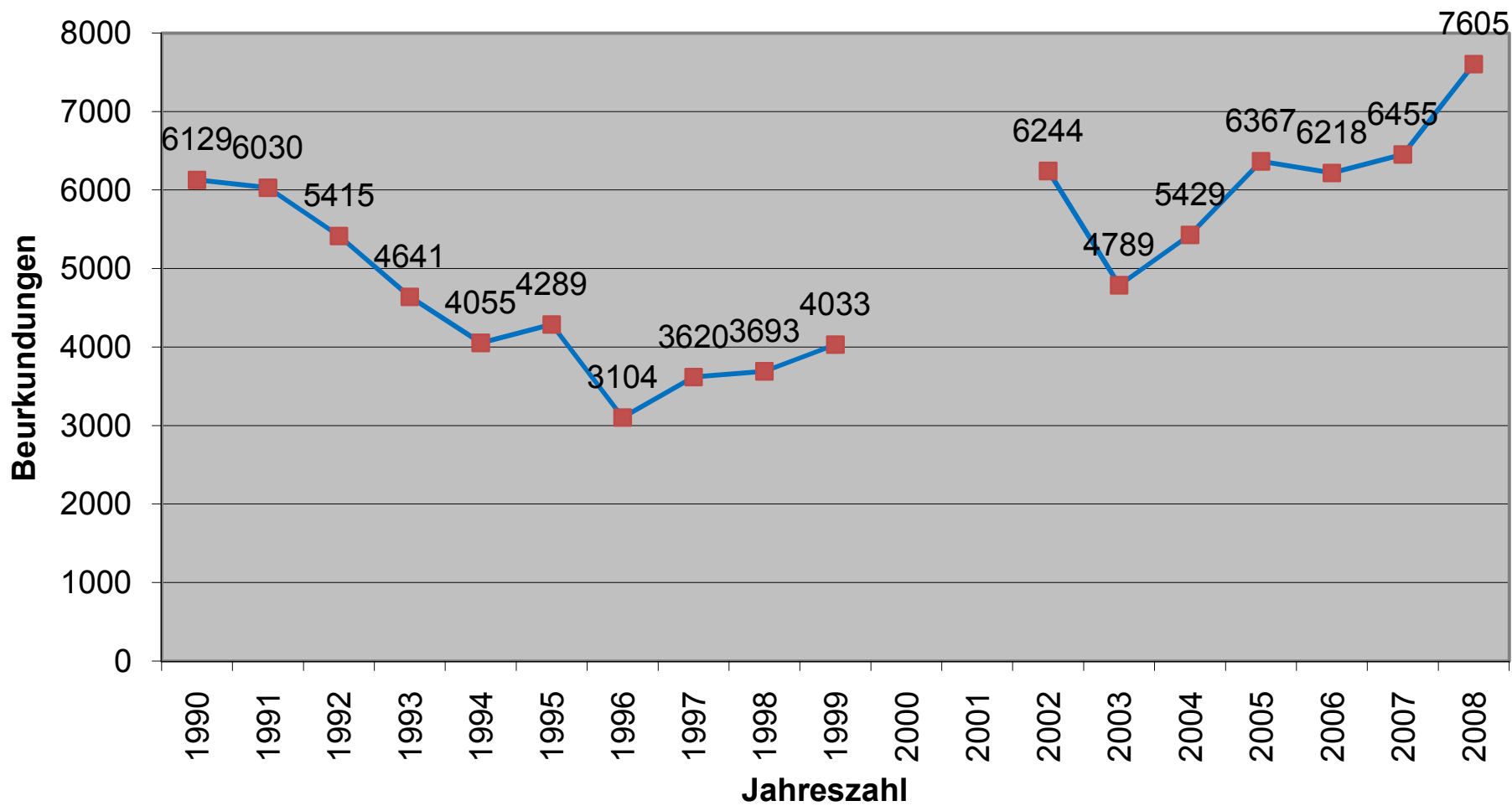


Abb. 1 - Entwicklung des Deutschen Sportabzeichen für Menschen mit Behinderungen von 1990 - 2008



Jahresstatistik 2008
über die Beurkundungen des Deutschen Sportabzeichens
für Menschen mit Behinderungen im DBS

	weibliche Jugend					männliche Jugend					Gesamt				
	Bronze	Silber	Gold	Wied. ¹⁾	Ges.	Bronze	Silber	Gold	Wied. ¹⁾	Ges.	Bronze	Silber	Gold	Wied. ¹⁾	Ges.
Baden-Württemberg	5	0	0	0	5	11	1	0	2	13	16	1	0	2	18
Bayern	14	6	3	12	26	28	15	16	38	66	42	21	19	50	92
Berlin	62	44	63	107	169	131	71	124	195	326	193	115	187	302	495
Brandenburg	10	0	0	0	10	0	0	0	0	0	10	0	0	0	10
Bremen											0	0	0	0	0
Hamburg	0	0	0	0	0	0	0	0	0	0	0	0	0	0	0
Hessen											0	0	0	0	0
Mecklenburg-Vorpommern	3	0	2	0	3	9	0	0	2	11	12	0	2	2	14
Niedersachsen	298	106	112	218	516	512	195	168	363	875	810	301	280	581	1.391
Nordrhein-Westfalen	15	1	7	8	23	45	2	7	9	54	60	3	14	17	77
Rheinland-Pfalz	43	3	2	5	48	86	6	3	9	95	129	9	5	14	143
Saarland	9	2	10	12	21	0	2	6	8	8	9	4	16	20	29
Sachsen	12	29	43	72	84	27	28	92	120	147	39	57	135	192	231
Sachsen-Anhalt	69	93	81	174	243	96	123	150	276	372	165	216	231	450	615
Schleswig-Holstein	15	22	16	38	53	35	30	39	69	104	50	52	55	107	157
Thüringen	362	120	87	207	569	328	124	59	183	511	690	244	146	390	1.080
Gesamt	917	426	426	853	1.770	1.308	597	664	1.274	2.582	2.225	1.023	1.090	2.127	4.352

¹⁾ In den Wiederholungen sind die Silber und Goldabzeichen enthalten

Jahresstatistik 2008
über die Beurkundungen des Deutschen Sportabzeichens
für Menschen mit Behinderungen im DBS

	Frauen					Männer					Erwachsene Gesamt				
	Bronze	Silber	Gold	Wied. ¹⁾	Ges.	Bronze	Silber	Gold	Wied. ¹⁾	Ges.	Bronze	Silber	Gold	Wied. ¹⁾	Ges.
Baden-Württemberg	0	1	4	24	24	6	1	26	92	98	6	2	30	116	122
Bayern	21	8	23	109	130	29	16	38	222	251	50	24	61	331	381
Berlin	7	3	4	18	25	18	2	6	41	59	25	5	10	59	84
Brandenburg	0	0	0	0	0	0	0	0	0	0	0	0	0	0	0
Bremen											0	0	0	0	0
Hamburg	0	0	0	0	0	0	0	0	14	14	0	0	0	14	14
Hessen											0	0	0	0	0
Mecklenburg-Vorpommern	2	0	0	0	2	0	0	0	1	1	2	0	0	1	3
Niedersachsen	71	24	53	271	342	160	23	98	479	639	231	47	151	750	981
Nordrhein-Westfalen	31	22	49	732	763	111	43	123	237	348	142	65	172	969	1.111
Rheinland-Pfalz	4	4	1	33	37	13	10	20	1.123	126	17	14	21	1.156	163
Saarland	2	0	1	1	3	4	0	2	2	6	6	0	3	3	9
Sachsen	5	1	0	6	11	13	4	1	7	20	18	5	1	13	31
Sachsen-Anhalt	10	2	0	9	19	27	0	0	9	36	37	2	0	18	55
Schleswig-Holstein	22	3	10	86	108	47	12	33	144	191	69	15	43	230	299
Thüringen	0	0	0	0	0	0	0	0	0	0	0	0	0	0	0
Gesamt	175	68	145	1.289	1.464	428	111	347	2.371	1.789	603	179	492	3.660	3.253

¹⁾ In den Wiederholungen sind die Silber und Goldabzeichen enthalten

Jahresstatistik 2008
über die Beurkundungen des Deutschen Sportabzeichens
für Menschen mit Behinderungen im DBS

	Gesamt					
	Bronze	Silber	Gold	Wied. ¹⁾	Ges.	Ver- änderung zu 2007
Baden- Württemberg	22	3	30	118	140	-120
Bayern	92	45	80	381	473	57
Berlin	218	120	197	361	579	198
Brandenburg	10	0	0	0	10	9
Bremen	0	0	0	0	0	-10
Hamburg	0	0	0	14	14	-6
Hessen	0	0	0	0	0	0
Mecklenburg- Vorpommern	14	0	2	3	17	0
Niedersachsen	1.041	348	431	1.331	2.372	1.012
Nordrhein- Westfalen	202	68	186	986	1.188	75
Rheinland- Pfalz	146	23	26	1.170	306	140
Saarland	15	4	19	23	38	-36
Sachsen	57	62	136	205	262	9
Sachsen- Anhalt	202	218	231	468	670	-143
Schleswig- Holstein	119	67	98	337	456	-8
Thüringen	690	244	146	390	1.080	-37
						0
Gesamt	2.828	1.202	1.582	5.787	7.605	1.140

¹⁾ In den Wiederholungen sind die Silber und Goldabzeichen enthalten